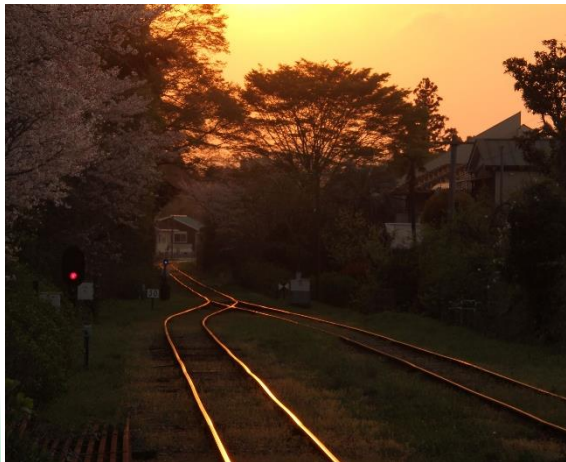


ひまわりと陽射し 国吉駅に夏が来た



※写真は2023年6月 団員撮影のものでイメージです



夕方の国吉駅。夕日に照らされた線路…。沿線は1日をとおして被写体にあふれています。素敵な写真を収めに、ぜひ国吉駅へお越しください。

梅雨も過ぎれば、いすみ鉄道沿線も夏本番。先日ウクライナからの学生さんが種を蒔いてくださったひまわりも、夏の訪れを知らせようとするように、国吉駅で咲き始めています。行動制限もなくなり、久々に「暑い夏」が皆様にも訪れるところでしょうか。夏を五感で堪能できるいすみ鉄道沿線へぜひお越しください。応援団も国吉駅でお待ちしています。



団長・掛須が大多喜高校へお邪魔し、「出前授業」を行いました。「行ってみたい」鉄道、そして高校とはという共通のテーマのもと、生徒の皆様と熱い議論が交わされました。

いすみ友引寄席 応援団も運営に協力



第62回 いすみ友引寄席
落語 三遊亭 米太郎
10:30開演
13:00開演
主催:いすみ鉄道応援団
後援:いすみ鉄道沿線地区協議会
2023年6月1日(土)開催

セレモニーホールを笑顔に——。前回好評を博した「いすみ友引寄席」が行われ、応援団も運営などに協力いたしました(主催:いすみ鉄道サポーターズ企業組合ほか)。会場は満席になるほどの盛会になり、地域の方はもちろん遠方よりお越しの方もいらっしゃいました。ご来場、また開催に向けてご協力くださった皆様、ありがとうございました。

応援団員募集中です 新規/リスタート 大歓迎です

お客様のご案内や環境整備、イベントの企画などと幅広く活動しています。中学生から上は60代以上まで、多彩な男女団員が活動している点も特長です。詳しくはホームページ、SNSなどをご覧ください。現地でお声かけいただければ、個別にご案内もさせていただきます。

国吉駅お弁当 レンタサイクル

たこめし弁当(1,000円)
たけのこ弁当(1,000円) **限定**

レンタサイクル(無料)
(土休日10時~15時)

【製造・販売】松屋旅館 TEL 0470-86-2011 ポップコーン(400円)・各種キッチンカーも出店しています。

今後の予定 ■ 毎土休日:国吉駅にて活動
■ 各種イベント企画中です

※最新情報はホームページ・SNSなどでお知らせしております。現地へお越しになるさいは、あらかじめご確認をお願いいたします。