

# 国吉駅屋台村 4月1(土)~2(日) 日開催

**国吉駅屋台村**  
出店多数!

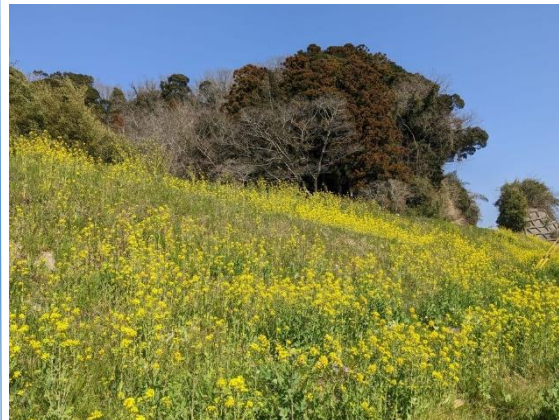
4/1(土) 10:00~19:00  
会場: いすみ鉄道国吉駅前駐車場  
荒天中止  
イベントの内容が予告なく変更・中止になる場合がございます。

2(日) 10:00~15:00

主催: いすみ鉄道応援団  
後援: いすみ市  
協賛: いすみ市観光協会・いすみ鉄道株式会社 協力: 一般社団法人ツーリズムいすみ・日刊スポーツ新聞社



引退したキハ28が国吉駅の側線に運び込まれました。今後どのように活用するのか、活用するべきなのか、応援団も注目しています。



沿線では今年も菜の花が満開になりました。さらにこれからは桜の花も咲く季節が訪れます。東京駅から約1時間半。穏やかな春の1日を、ぜひいすみ鉄道沿線でお過ごしください。

## たこめし弁当(1,000円)

【製造・販売】松屋旅館  
TEL 0470-86-2011

大好評につき電話予約がオススメ

好評

## レンタサイクル(無料)

(土休日10時~15時)  
国吉エリアのご移動にご利用ください

■ポップコーン(400円)・

各種キッチンカーも出店しています。

桜の花も咲き乱れる4月。恒例の「国吉駅屋台村」が帰ってきます。4月1日(土)~2日(日)、今回も多数の出店に加え、「駅のヒットスタジオ」(歌謡歌手、アイドル、グラビアアイドル等多数出演予定※1日のみ)や、保存車両キハ30車内でプラレールの走行なども行います。「日本一賑わう無人駅」を目指す春の一日を、皆様とともに楽しく過ごすべく準備中です。詳しくはFacebookイベントページ(応援団HPにリンクがあります)をご覧ください。

## 団員各位

団員資格更新をお願いいたします

まもなく新年度を迎えます。いすみ鉄道と沿線のさらなる発展に向けて、応援団も一層寄与していければと考えております。活動の充実に向けて、皆様のご協力が不可欠です。団員資格の更新をとおして、継続的な活動へのご理解・ご協力をよろしくお願いいたします。

## 今後の予定

- 毎土休日: 国吉駅にて活動
- 4月1(土)~2(日): 国吉屋台村

※最新情報はホームページ・SNSなどでお知らせしております。現地へお越しになるさいは、あらかじめご確認をお願いいたします。